

LEGENDA POZIC:

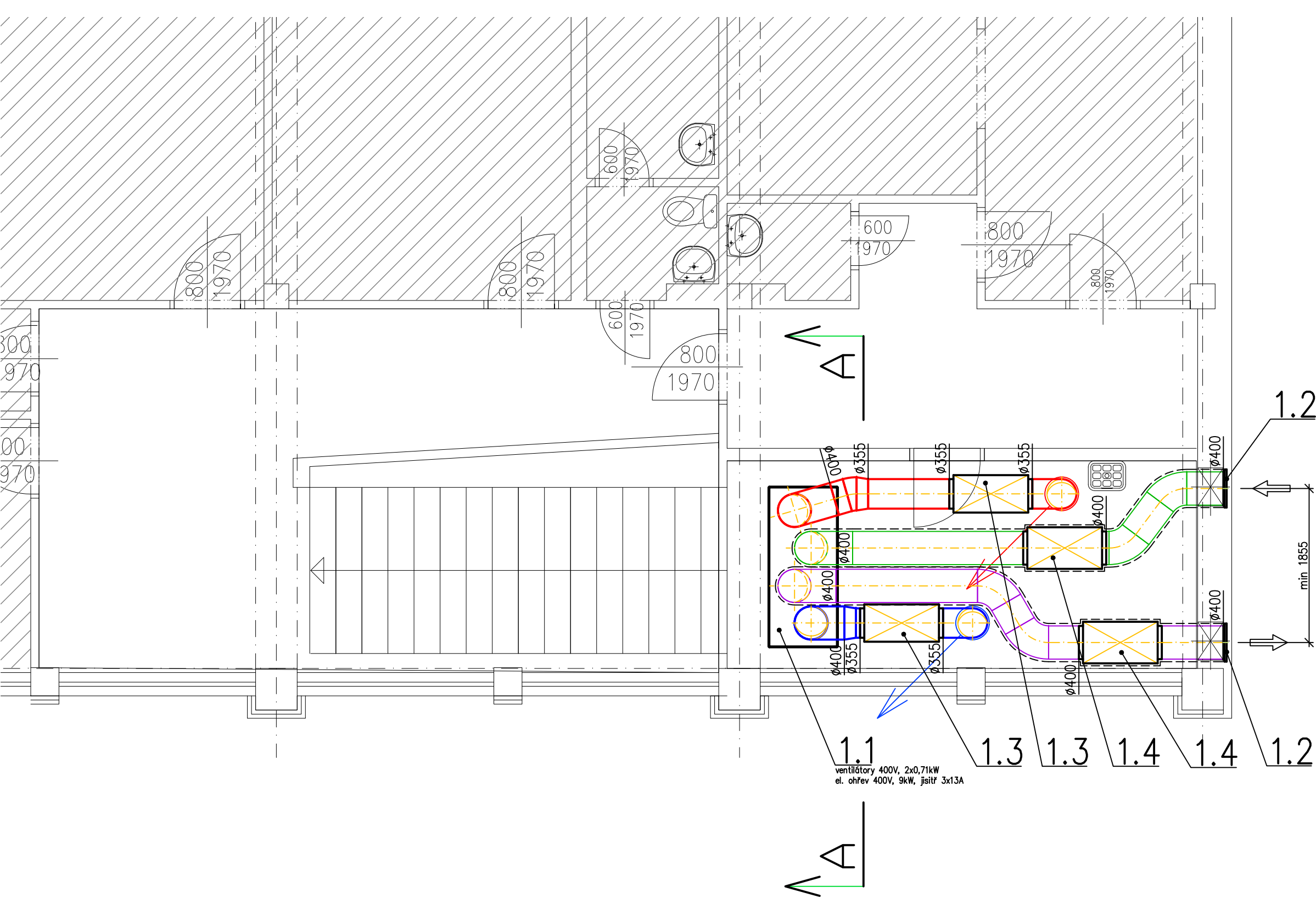
- 1.1 VZDUCHOTECHNICKÁ JEDNOTKA 2000/2000 m³/h (300/Pa), el. ohřev specifikace viz technická zpráva
- 1.2 PROTIDEŠTOVÁ ŽALUZIE, ø400mm podrobnosti viz technická zpráva
- 1.3 TLUMIČ HLUKU PRO KRUHOVÁ POTRUBÍ, ø355 mm, L=900 mm
- 1.4 TLUMIČ HLUKU PRO KRUHOVÁ POTRUBÍ, ø400 mm, L=900 mm
- 1.5 TALÍŘOVÝ VENTIL ODVODNÍ, KOVOVÝ, ø125MM
- 1.6 VÝUSTKA PRO KRUHOVÉ POTRUBÍ, ODVODNÍ dvouřadá, 400x75
- 1.7 VÝUSTKA PRO KRUHOVÉ POTRUBÍ, ODVODNÍ dvouřadá, 600x75
- 1.8 VÝUSTKA PRO KRUHOVÉ POTRUBÍ, ODVODNÍ dvouřadá, 400x100
- 1.9 VÝUSTKA PRO KRUHOVÉ POTRUBÍ, PŘÍVODNÍ dvouřadá, 400x75
- 1.10 VÝUSTKA PRO KRUHOVÉ POTRUBÍ, PŘÍVODNÍ dvouřadá, 600x75
- 1.11 VÝUSTKA PRO KRUHOVÉ POTRUBÍ, PŘÍVODNÍ dvouřadá, 200x100
- 1.12 VÝUSTKA PRO KRUHOVÉ POTRUBÍ, PŘÍVODNÍ dvouřadá, 400x100
- 2.1 MALÝ AXIÁLNÍ VENTILÁTOR 50 m³/h, 25Pa, vestavěný doběh, zpětná klapka, kul.ložiska
- 2.2 MALÝ AXIÁLNÍ VENTILÁTOR 180 m³/h, 25Pa, vestavěný doběh, zpětná klapka, kul.ložiska
- 2.3 SAMOTÍŽNÁ PLASTOVÁ ŽALUZIOVÁ Klapka ø100 mm
- 2.4 SAMOTÍŽNÁ PLASTOVÁ ŽALUZIOVÁ Klapka ø160 mm
- 3.1 SAMOTÍŽNÁ PLASTOVÁ ŽALUZIOVÁ Klapka ø100 mm
- 3.2 SAMOTÍŽNÁ PLASTOVÁ ŽALUZIOVÁ Klapka ø160 mm

POZNÁMKY:

- POTRUBÍ UMÍSTIT POD STROP
- PŘI KOLIZI VZT S OSVĚTLOVACÍMÍ TĚLESY, MÁ POLOHA SVÍTEL VŽDY PŘEDNOST PŘED POLOHOU VZT ZAŘÍZENÍ
- POTRUBÍ V PROSTORU 2. NP NUTNO OPATŘIT TEPELNOU IZOLACÍ SAMOLEPIČÍ V tl. min 20 mm
- ODTÁHY OD TECHNOLOGIE JSOU NAVRŽENY DLE POŽADAVKŮ DODAVATELE TECHNOLOGIE. VENTILÁTORY JSOU SOUČÁSTÍ TECHNOLOGIE

D.1.4 - Vytápění

ZODP. PROJEKTANT	VYPRACOVAL	KRESLIL	Ing. Radek Fokt Pod Studánkou 3015/45 434 01 MOST IČO: 432 42 995	
Miroslav FOKT	Ing. Radek FOKT	Ing. Radek FOKT		
INVESTOR: Sociální služby Chomutov, p.o. Písečná 5030, Chomutov			ZAKÁZKA Č. 9868 - 03 - 2023	
AKCE: Změna užívání 1. NP na prádelnu Kostnická 4088 Chomutov			FORMÁT	6 x A4
			DATUM	03.2023
			STUPEŇ	DPS
			MĚŘÍTKO	1:50
OBSAH:			Půdorys 1. NP	



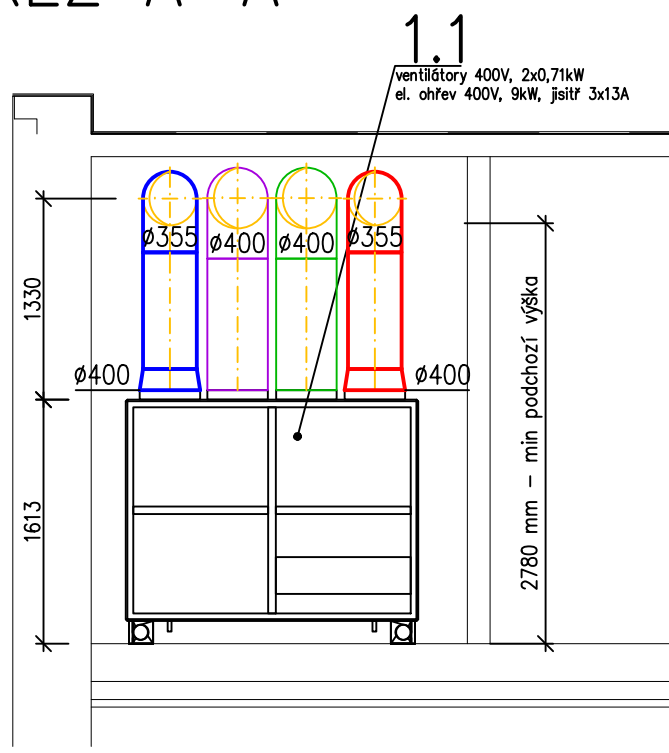
LEGENDA POZIC:

- 1.1 VZDUCHOTECHNICKÁ JEDNOTKA
2000/2000 m³/h (300/Pa), el. ohřev
specifikace viz technická zpráva
- 1.2 PROTIDEŠŤOVÁ ŽALUZIE, ø400mm
podrobnosti viz technická zpráva
- 1.3 TLUMIČ HLUKU PRO KRUHOVÁ POTRUBÍ,
ø355 mm, L=900 mm
- 1.4 TLUMIČ HLUKU PRO KRUHOVÁ POTRUBÍ,
ø400 mm, L=900 mm
- 1.5 TALÍŘOVÝ VENTIL ODVODNÍ, KOVOVÝ, ø125MM
- 1.6 VYÚSTKA PRO KRUHOVÉ POTRUBÍ, ODVODNÍ
dvouřadá, 400x75
- 1.7 VYÚSTKA PRO KRUHOVÉ POTRUBÍ, ODVODNÍ
dvouřadá, 600x75
- 1.8 VYÚSTKA PRO KRUHOVÉ POTRUBÍ, ODVODNÍ
dvouřadá, 400x100
- 1.9 VYÚSTKA PRO KRUHOVÉ POTRUBÍ, PŘÍVODNÍ
dvouřadá, 400x75
- 1.10 VYÚSTKA PRO KRUHOVÉ POTRUBÍ, PŘÍVODNÍ
dvouřadá, 600x75
- 1.11 VYÚSTKA PRO KRUHOVÉ POTRUBÍ, PŘÍVODNÍ
dvouřadá, 200x100
- 1.12 VYÚSTKA PRO KRUHOVÉ POTRUBÍ, PŘÍVODNÍ
dvouřadá, 400x100
- 2.1 MALÝ AXIÁLNÍ VENTILÁTOR
50 m³/h, 25Pa,
vestavěný doběh, zpětná klapka, kul.ložiska
- 2.2 MALÝ AXIÁLNÍ VENTILÁTOR
180 m³/h, 25Pa,
vestavěný doběh, zpětná klapka, kul.ložiska
- 2.3 SAMOTÍŽNÁ PLASTOVÁ ŽALUZIOVÁ Klapka
ø100 mm
- 2.4 SAMOTÍŽNÁ PLASTOVÁ ŽALUZIOVÁ Klapka
ø160 mm
- 3.1 SAMOTÍŽNÁ PLASTOVÁ ŽALUZIOVÁ Klapka
ø100 mm
- 3.2 SAMOTÍŽNÁ PLASTOVÁ ŽALUZIOVÁ Klapka
ø160 mm

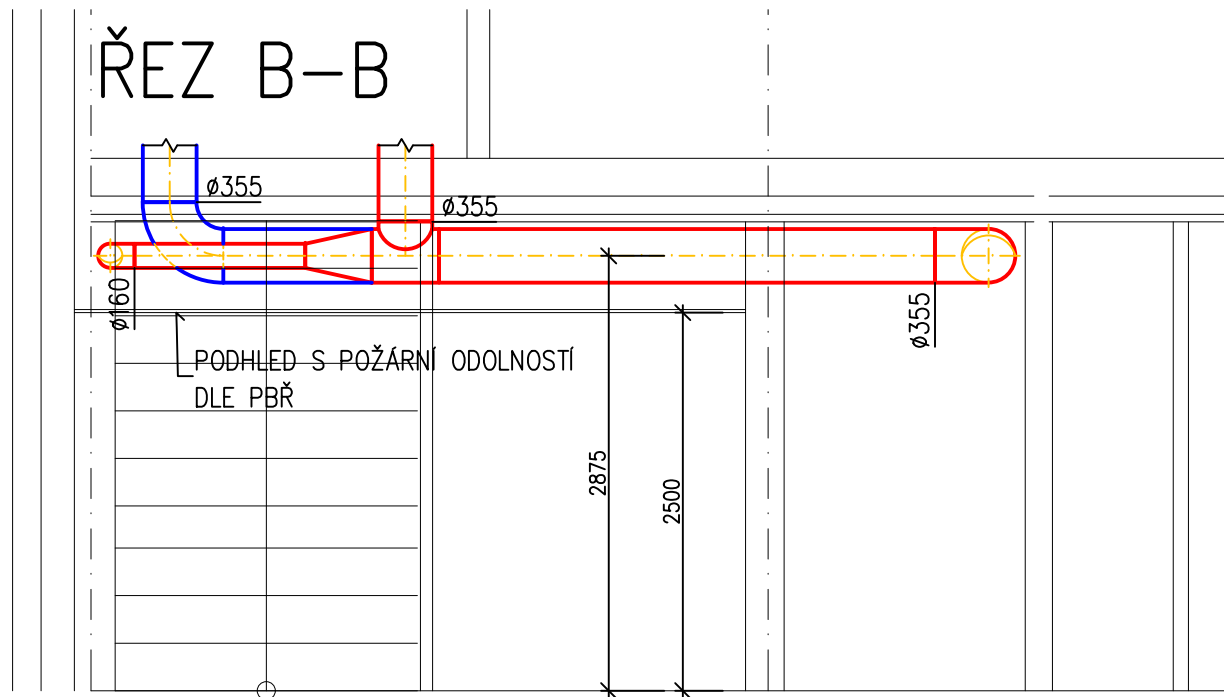
D.1.4 - Vytápění

ZODP. PROJEKTANT	VYPRACOVAL	KRESLIL	Ing. Radek Fokt Pod Studánkou 3015/45 434 01 MOST IČO: 432 42 995		
Miroslav FOKT	Ing. Radek FOKT	Ing. Radek FOKT			
INVESTOR: Sociální služby Chomutov, p.o. Písečná 5030, Chomutov					
AKCE: Změna užívání 1. NP na prádelnu Kostnická 4088 Chomutov			ZAKÁZKA č. 9868 - 03 - 2023		
			FORMÁT	2 x A4	Výkres 2
			DATUM	03.2023	
			STUPEŇ	DPS	
			MĚŘÍTKO	1:50	
OBSAH:					
Půdorys 2. NP					

ŘEZ A-A



ŘEZ B-B



LEGENDA POZIC:

- 1.1 VZDUCHOTECHNICKÁ JEDNOTKA 2000/2000 m³/h (300/Pa), el. ohřev specifikace viz technická zpráva
- 1.2 PROTIDEŠŤOVÁ ŽALUZIE, 400mm podrobnosti viz technická zpráva
- 1.3 TLUMIČ HLUKU PRO KRUHOVÁ POTRUBÍ, 355 mm, L=900 mm
- 1.4 TLUMIČ HLUKU PRO KRUHOVÁ POTRUBÍ, 400 mm, L=900 mm
- 1.5 TALÍŘOVÝ VENTIL ODVODNÍ, KOVOVÝ, 125MM
- 1.6 VYÚSTKA PRO KRUHOVÉ POTRUBÍ, ODVODNÍ dvouřadá, 400x75
- 1.7 VYÚSTKA PRO KRUHOVÉ POTRUBÍ, ODVODNÍ dvouřadá, 600x75
- 1.8 VYÚSTKA PRO KRUHOVÉ POTRUBÍ, ODVODNÍ dvouřadá, 400x100
- 1.9 VYÚSTKA PRO KRUHOVÉ POTRUBÍ, PŘÍVODNÍ dvouřadá, 400x75
- 1.10 VYÚSTKA PRO KRUHOVÉ POTRUBÍ, PŘÍVODNÍ dvouřadá, 600x75
- 1.11 VYÚSTKA PRO KRUHOVÉ POTRUBÍ, PŘÍVODNÍ dvouřadá, 200x100
- 1.12 VYÚSTKA PRO KRUHOVÉ POTRUBÍ, PŘÍVODNÍ dvouřadá, 400x100
- 2.1 MALÝ AXIÁLNÍ VENTILÁTOR 50 m³/h, 25Pa, vestavěný doběh, zpětná klapka, kul.ložiska
- 2.2 MALÝ AXIÁLNÍ VENTILÁTOR 180 m³/h, 25Pa, vestavěný doběh, zpětná klapka, kul.ložiska
- 2.3 SAMOTÍŽNÁ PLASTOVÁ ŽALUZIOVÁ Klapka 100 mm
- 2.4 SAMOTÍŽNÁ PLASTOVÁ ŽALUZIOVÁ Klapka 160 mm
- 3.1 SAMOTÍŽNÁ PLASTOVÁ ŽALUZIOVÁ Klapka 100 mm
- 3.2 SAMOTÍŽNÁ PLASTOVÁ ŽALUZIOVÁ Klapka 160 mm

D.1.4 - Vytápění

ZODP. PROJEKTANT		VYPRACOVAL		KRESLIL		Ing. Radek Fokt Pod Studánkou 3015/45 434 01 MOST IČO: 432 42 995		
Miroslav FOKT		Ing. Radek FOKT		Ing. Radek FOKT				
INVESTOR: Sociální služby Chomutov, p.o. Písečná 5030, Chomutov								
AKCE: Změna užívání 1. NP na prádelnu Kostnická 4088 Chomutov						ZAKÁZKA č. 9868 - 03 - 2023		
						FORMÁT 2 x A4		Výkres 3
						DATUM 03.2023		
						STUPEŇ DPS		
						MĚŘÍTKO - - - -		
OBSAH: Řezy A-A, B-B								

ZODP. PROJEKTANT	VYPRACOVAL	KRESLIL	Ing. Radek Fokt Pod Studánkou 3015/45 434 01 MOST IČO: 432 42 995		
Miroslav FOKT	Ing. Radek FOKT	Ing. Radek FOKT			
INVESTOR: Sociální služby Chomutov, p.o. Písečná 5030, Chomutov					
AKCE: <div>Změna užívání 1. NP na prádelnu</div> <div>Kostnická 4088</div> <div>Chomutov</div>			ZAKÁZKA Č.	9868 - 03 - 2023	
					Paré
			DATUM	03.2023	
			STUPEŇ	DPS	
OBSAH:					
D.1.4 - Vytápění					

ZODP. PROJEKTANT	VYPRACOVAL	KRESLIL	Ing. Radek Fokt Pod Studánkou 3015/45 434 01 MOST IČO: 432 42 995		
Miroslav FOKT	Ing. Radek FOKT	Ing. Radek FOKT			
INVESTOR: Sociální služby Chomutov, p.o. Písečná 5030, Chomutov					
AKCE: <div>Změna užívání 1. NP na prádelnu</div> <div>Kostnická 4088</div> <div>Chomutov</div>			ZAKÁZKA Č.	9868 - 03 - 2023	
					Paré
			DATUM	03.2023	
			STUPEŇ	DPS	
OBSAH:			D.1.4 - Vytápění		